

2024 YILI  
ERCIYES ÜNİVERSİTESİ  
FAALİYET  
RAPORU

(MÜHENDİSLİK FAKÜLTESİ)

## İÇİNDEKİLER

ÜST YÖNETİCİ SUNUŞU.....	2
<b>I- GENEL BİLGİLER</b>	
A- Misyon ve Vizyon.....	3
B- Yetki, Görev ve Sorumluluklar.....	3
C- İdareye İlişkin Bilgiler.....	4
1- Fiziksel Yapı.....	4
2- Örgüt Yapısı.....	8
3- Bilgi ve Teknolojik Kaynaklar .....	8
4- İnsan Kaynakları .....	11
5- Sunulan Hizmetler .....	15
6- Yönetim ve İç Kontrol Sistemi .....	17
D- Diğer Hususlar .....	17
<b>II- FAALİYETLERE İLİŞKİN BİLGİ VE DEĞERLENDİRMELER</b>	
A- Mali Bilgiler .....	18
1- Bütçe Uygulama Sonuçları .....	18
2- Faaliyet ve Proje Bilgileri .....	19
Harcama Yetkilisinin İç Kontrol Güvence Beyanı .....	20

## **BİRİM / ÜST YÖNETİCİ SUNUŞU**

Mühendislik Fakültesinde 2024 mali yılı döneminde farklı kapasitelere sahip 70 adet sınıf, 1 adet amfi, 13 adet bilgisayar laboratuvarı, 98 adet uygulama, araştırma ve kalite kontrol laboratuvarı, 5 adet toplantı salonu, 2 adet konferans salonu bulunmaktadır. Fakültemizde 294 adet akademisyen çalışma ofisi bulunmakta olup bu ofislerden 258 adet kullanılmaktadır. Bu ofislere ilaveten 23 adet idari personel hizmet ofisi mevcuttur.

Fakülte çapında personel ve öğrencilerin kullanımına yönelik olarak; 1399 adet masa üstü ve 302 adet taşınabilir bilgisayar mevcuttur. Fakültemizde 165 adet projeksiyon cihazı, 9 adet fotokopi makinesi, 37 adet tarayıcı, 26 adet mikroskop, 10 adet televizyon, 160 adet kamera ve 4 adet fotoğraf makinesi bulunmakta ve 16 adet farklı bilgisayar yazılımı kullanılmaktadır.

2024 yılı mali döneminde; Fakültemiz insan kaynakları kapsamında 82 Profesör, 39 Doçent, 63 Dr. Öğretim Üyesi, 10 Öğretim Görevlisi ve 64 Araştırma Görevlisi olmak üzere toplam 258 akademik personel hizmet vermiştir. Fakültemizde 12 kişi işçi statüsünde olmak üzere, toplam 47 idari personel çalışmaktadır.

2024 mali yılında, Fakültemiz normal öğretim programında toplam 4705 öğrenci, II. Öğretim programında 2447 öğrenci olmak üzere toplam 7152 lisans öğrencisi eğitim-öğretimini sürdürmüştür. Aynı eğitim öğretim yılında 1000 öğrenci mezun olmuştur. Bunun yanında, Fen Bilimleri Enstitüsü bünyesinde, Mühendislik Anabilim Dallarında 824 yüksek lisans ve 392 doktora olmak üzere toplam 1216 lisansüstü öğrenci öğrenim görmektedir.

Fakültemizde 2024 yılında düzenlenen faaliyetler kapsamında 2 sempozyum ve kongre, 11 konferans, 2 panel, 4 seminer, 5 söyleşi, 9 teknik gezi, 7 eğitim semineri organize edilmiştir.

Fakülte yayım faaliyeti kapsamında; uluslararası dergilerde 2024 yılı içerisinde 266 adet makale, 59 adet ulusal makale ve 21 adet kitap yayımlanmış olup 118 adet uluslararası bildiri, 21 adet ulusal bildiri sunulmuştur.

**Prof. Dr. Ahmet Alper ÖNER**  
**DEKAN**

## I- GENEL BİLGİLER

### A. Misyon ve Vizyon

#### Misyon

Mühendislikte yenilikçi, yüksek kaliteli lisans ve lisansüstü eğitimi sağlamak, araştırma ve bilimsel faaliyetler yolu ile kişilerin ve ülkenin kalkınmasına katkısı olacak yeni bilgiler geliştirmek ve üretmek, gerekli mühendislik bilgi, beceri, meslek etiği ve bilimsel düşünce ile donanımlı mühendisler yetiştirmektir.

#### Vizyon

Mühendislik bilimleri alanında, Türkiye’de önde gelen ve dünyada saygın; paydaşların gereksinimleri doğrultusunda bilgi ve teknoloji üreten, alanlarında mezunları tercih edilen; uluslararası nitelikte araştırmacı ve öğretim elemanı yapısına sahip öncü bir mühendislik fakültesi olmaktır.

### B. Yetki, Görev ve Sorumluluklar

#### İdari Yetki Görev ve Sorumluluklar

Prof. Dr. Ahmet Alper ÖNER  
(Dekan)

#### Mali Yetki Görev ve Sorumluluklar

Mali Yetkililer

Harcama Yetkilisi	Gerçekleştirme görevlisi	Taşınır Kayıt Ve Kontrol Yetkilisi
Prof. Dr. Ahmet Alper ÖNER (Dekan)	İbrahim ŞENER (Fakülte Sekreteri)	Salih DÜZ (Memur)

## C. İdareye İlişkin Bilgiler

### 1- Fiziksel Yapı

#### 1.1- Eğitim Alanları Derslikler

Eğitim Alanı	Kapasite				
	0-50 (Kişi)	51-75 (Kişi)	76-100 (Kişi)	101-150 (Kişi)	151-250 (Kişi)
Anfi			1		
Sınıf		39	10	13	8
Bilgisayar Lab.	5	8			
Atölye	3				
Diğer Lab.	98				
<b>Toplam</b>	<b>106</b>	<b>47</b>	<b>11</b>	<b>13</b>	<b>8</b>

#### 1.2- Sosyal Alanlar

##### 1.2.1.Kantinler ve Kafeteryalar

Kantin Sayısı: 1 Adet

Kantin Alanı: 300 m2 Kapalı Alan + 1200 m2 Açık Alan

Kafeterya Sayısı: -

Kafeterya Alanı: -

##### 1.2.2.Yemekhaneler

#### YEMEKHANELER

Yemekhanenin Adı	Kampüs Adı	Adedi	Alanı (m <sup>2</sup> )	Kapasite (Kişi)
Toplam				

(Sadece Sağlık, Kültür ve Spor Daire Başkanlığı tarafından doldurulacaktır.)

### 1.2.3.Misafirhaneler

#### MİSAFİRHANELER

Misafirhane Adı	Kampüs Adı	Adet	Kapalı Alanı (m <sup>2</sup> )	Kapasite (Kişi)
Toplam				

(Sadece Sağlık, Kültür ve Spor Daire Başkanlığı tarafından doldurulacaktır.)

### 1.2.4.Lojmanlar

#### LOJMANLAR

Lojman Adı	Kampüs Adı	Adet	Kapalı Alanı(m <sup>2</sup> )
Toplam			

(Konutlar-Taşınmazlar Şube Müdürlüğü)

### 1.2.6.Spor Tesisleri

Kampüs Adı	Spor Tesisin Adı	Kapalı Spor Tesis		Açık Spor Tesis	
		Kapasite (kişi)	Alan (m <sup>2</sup> )	Kapasite (kişi)	Alan (m <sup>2</sup> )

(Yapı İşleri ve Teknik Daire Başkanlığı ve Sağlık, Kültür ve Spor Daire Başkanlığı tarafından doldurulacaktır.)

### 1.2.7. Toplantı – Konferans Salonları

Toplantı – Konferans Salonları	Kapasitesi 0–50	Kapasitesi 51–75	Kapasitesi 76–100	Kapasitesi 101–150	Kapasitesi 151–250	Kapasitesi 251–Üzeri
Toplantı Salonu	7					
Konferans Salonu	1				2	
<b>Toplam</b>	<b>8</b>				<b>2</b>	

### 1.2.8. Diğer Sosyal Alanlar

Diğer Sosyal Alanlar	Adet	Alan (m <sup>2</sup> )	Kapasite (Kişi)
Sinema Salonu			
Öğrenci Kulüpleri	8		**
Akademik/İdari Personel Dinleme Odası	2	35	10
Eğitim ve Dinlenme Tesisleri Sayısı			
Anaokulu Sayısı			
<b>Toplam</b>	<b>10</b>	<b>35</b>	<b>10</b>

### 1.3- Hizmet Alanları

Hizmet Alanları	Ofis Sayısı	Alan (m <sup>2</sup> )	Kullanan Kişi Sayısı
Akademik Personel Hizmet Alanları	294	5848	258
İdari Personel Hizmet Alanları	23	690	47
<b>Toplam</b>	<b>317</b>	<b>6538</b>	<b>305</b>

(Yapı İşleri ve Teknik Daire Başkanlığı'ndan alınacak bilgiler ile tüm birimler dolduracaktır.)

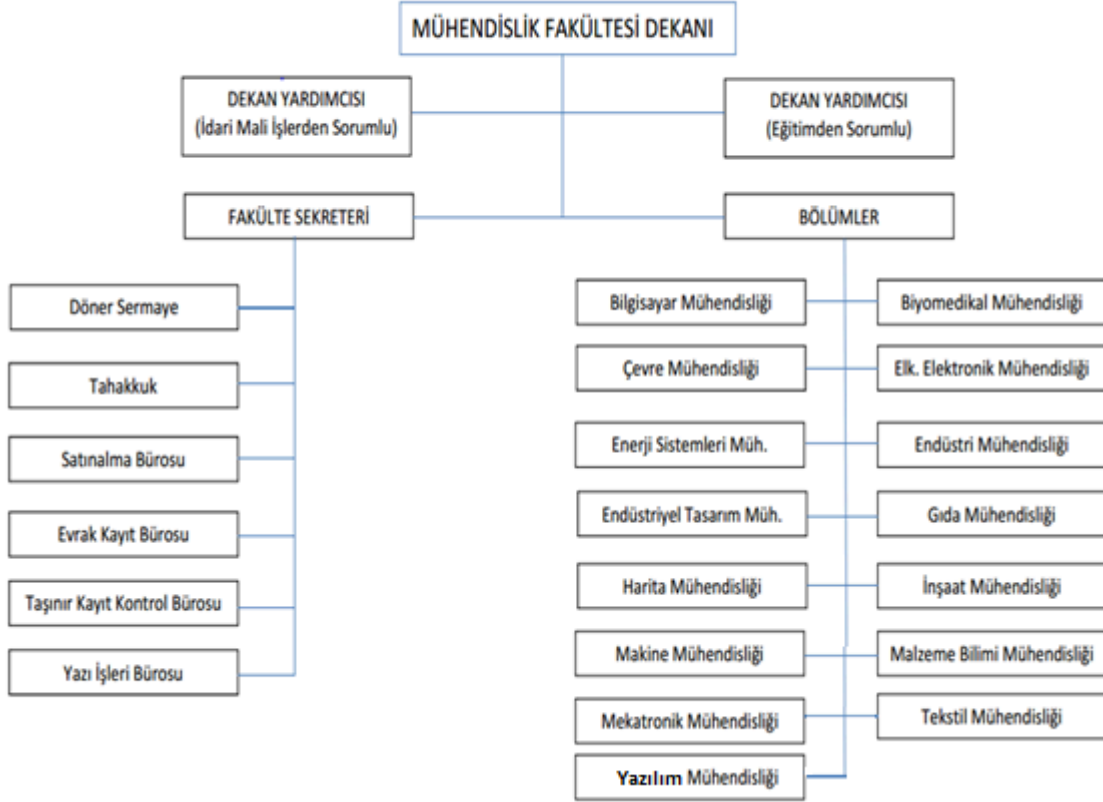
#### 1.4 Ambar, Arşiv Alanları ve Atölyeler

Ambar, Arşiv Alanları ve Atölyeler	Adet	Alan(m <sup>2</sup> )
Ambar Alanları	2	90
Arşiv Alanları	7	150
Atölyeler	3	215
<b>Toplam</b>	<b>12</b>	<b>455</b>

#### 1.5- Hastane Alanları

Birim	Sayı (Adet)	Alan (m2)
Acil Servis		
Yoğun Bakım		
Ameliyathane		
Klinik		
Laboratuvar		
Eczane		
Radyoloji Alanı		
Nükleer Tıp Alanı		
Sterilizasyon Alanı		
Mutfak		
Çamaşırhane		
Teknik Servis		
.....		
.....		
.....		
.....		
Hastane Toplam Kapalı Alanı		

## 2- Örgüt Yapısı



## 3- Bilgi ve Teknolojik Kaynaklar

### 3.1- Yazılımlar

ANSYS 19 R1, LS-DYNA V11, GAMS GENEL CEBİRSEL MODELLEME SİSTEMİ, AIMMS, PROMODEL7.5, CPLEX 12.1, STATİSTİKA, HUGIN, DECISION TOOLS SUITE, IBM-RATIONALSYSTEM ARCHİTECT, VISUAL STUDIO/C#, MS PROJECT 2007, MATLAB 18, MICROSOFT OFFİCE PROGRAMLARI, MICROSOFT WİNDOWS XP, WİNDOWS 7, WİNDOWS 10, FLUENT, COMSOL 4.0A, GABİ 4.0, ERDAS IMAGINE 7.5, SHAPE CAPTURE, GEOMATICA PCI 9.1, NETCAD 5.0, PHOTOMODELLER, ENTERPRIZE ARCHİTECT 7.5, STA4CAD, SAP2000, PLAXİS 8.2, TALREN 4.0, ISTCAD 6.0, K-REA, PROBİNA ORİON, COSİMİR-FACTORY HYDRAULİCS-PNEUMATİCS SOFTWARE, LABVIEW ACADEMİC PREMİUM SUİTE 2011, XFDTD ELEKTROMANYETİK ANALİZ PROGRAMI, VARIPOSE 3D VÜCUT MODELİ YAZILIMI, TETRA-CAD BİLGİSAYARLI KALIP TASARIM YAZILIMLAR PAKETİ, REAL COLOR RENK ÖLÇÜMÜ YAZILIMI, Bs200Doc GÖRÜNTÜ İŞLEME VE ANALİZ YAZILIMI, TestXpert V.12,0 ÇEKME DAYANIMI YAZILIMI, ASSYST BULLMER BİLGİSAYARLI KALIP TASARIM YAZILIMLAR PAKETİ, NedGraphics DESEN TASARIM PAKETİ, VİDYA SANAL GİYDİRME SİSTEMİ, TEXION ProCAD ÖRME TASARIM VE SİMÜLASYON, EAT-DESIGN SCOPE VICTOR 08.32 – JAKAR DESEN PROGRAMI, NedGraphichs FASHİON STUDIO PAKETİ

### 3.2- Bilgisayarlar (Donanım Altyapısı)

	Adet				Toplam
	Eđitim Amaçlı	Hizmet Amaçlı	İdari Amaçlı	Araştırma Amaçlı	
Sunucular		11			11
Masa Üstü Bilgisayar Sayısı	858	345	55	141	1399
Taşınabilir Bilgisayar Sayısı	23	156	3	120	302
<b>Toplam</b>	<b>881</b>	<b>512</b>	<b>58</b>	<b>261</b>	<b>1712</b>

### 3.3- Kütüphane Kaynakları

Kütüphane Kaynakları	Adet
Kitap sayısı	
Basılı periyodik yayın sayısı	
Elektronik yayın sayısı	
Diđerleri	
<b>Toplam</b>	

(Sadece Kütüphane ve Dokümantasyon Daire Başkanlığı tarafından doldurulacaktır.)

### 3.4- Diđer Bilgi ve Teknolojik Kaynaklar

Cinsi	İdari Amaçlı (Adet)	Eđitim Amaçlı (Adet)	Araştırma Amaçlı (Adet)
Projeksiyon	3	147	15
Slayt makinesi		3	
Tepegöz		3	
Episkop			
Barkot Yazıcı	2		
Barkot Okuyucu			
Baskı makinesi	1		
Teksir Makinesi	2		
Fotokopi makinesi	9		

Faks	2		
Fotoğraf makinesi			4
Kameralar	141	4	15
Televizyonlar	2	8	
Tarayıcılar	6	31	
Müzik Setleri			
Mikroskoplar		26	
DVD ler		4	
Yazıcılar	429	72	

### 3.5- Taşıtlar

Taşıtın Cinsi	Göreve Tahsis Edilmiş Kuruma Ait Taşıt	Hizmet Alım Yoluyla Edinilmiş Taşıtlar	Toplam
TOPLAM			

(Sadece İdari ve Mali İşler Daire Başkanlığı ( Garaj Amirliği) tarafından doldurulacaktır.)

#### 4- İnsan Kaynakları

(Biriminin faaliyet dönemi sonunda mevcut insan kaynakları, istihdam şekli, hizmet sınıfları, kadro unvanları, bilgilerine yer verilir.)

##### 4.1- Akademik Personel

###### Akademik Personel

UNVANLAR İTİBARİ İLE AKADEMİK PERSONEL SAYISI	
UNVAN	2024
Profesör	82
Doçent	39
Dr. Öğretim Üyesi	63
Öğretim Görevlisi	10
Okutman	--
Araştırma Görevlisi	64
Uzman	--
Çevirici	--
Eğitim-Öğretim Planlamacısı	--
<b>TOPLAM</b>	<b>258</b>

##### 4.2- Yabancı Uyruklu Akademik Personel

###### Yabancı Uyruklu Öğretim Elemanları

Yabancı Uyruklu Öğretim Elemanları		
Unvan	Geldiği Ülke	Çalıştığı Bölüm
Profesör		
Doçent		
Yrd. Doçent		
Öğretim Görevlisi		
Okutman		
Çevirici		
Eğitim-Öğretim		
Planlamacısı		
Araştırma Görevlisi		
Uzman		
<b>Toplam</b>	<b>0</b>	<b>0</b>

#### 4.3- Diğer Üniv. Görevlendirilen Akademik Personel

##### Diğer Üniversitelerde Görevlendirilen Akademik Personel

Diğer Üniversitelerde Görevlendirilen Akademik Personel		
Unvan	Bağlı Olduğu Bölüm	Görevlendirildiği Üniversite
Profesör		
Doçent	Endüstri Müh.	Auburn University, Industrial and System Engineering Department
Yrd. Doçent		
Öğretim Görevlisi		
Okutman		
Çevirici		
Eğitim-Öğretim		
Planlamacısı		
Araştırma Görevlisi		
Uzman		
<b>Toplam</b>	<b>1</b>	<b>1</b>

#### 4.4- Başka Üniv. Kurumda Görevlendirilen Akademik Personel

Başka Üniversitelerden Üniversitemizde Görevlendirilen Akademik Personel		
Unvan	Çalıştığı Bölüm	Geldiği Üniversite
Profesör		
Doçent	1	AGÜ
Yrd. Doçent		
Öğretim Görevlisi		
Okutman		
Çevirici		
Eğitim-Öğretim		
Planlamacısı		
Araştırma Görevlisi	5	Sivas Cumhuriyet Ü. Niğde Ömer Halisdemir Ü.
Uzman		
<b>Toplam</b>	<b>6</b>	

#### 4.5- Sözleşmeli Akademik Personel

Sözleşmeli Akademik Personel Sayısı	
<b>Unvan</b>	
Profesör	
Doçent	
Yrd. Doçent	
Öğretim Görevlisi	
Okutman	
Çevirici	
Eğitim-Öğretim	
Planlamacısı	
Araştırma Görevlisi	
Uzman	
<b>Toplam</b>	0

#### 4.6- Akademik Personelin Yaş İtibariyle Dağılımı

Akademik Personelin Yaş İtibariyle Dağılımı						
	21-25 Yaş	26-30 Yaş	31-35 Yaş	36-40 Yaş	41-50 Yaş	51- Üzeri
Kişi Sayısı	20	40	30	46	72	50
Yüzde	%7,75	%15,50	%11,63	%17,83	%27,91	%19,38

#### 4.7- İdari Personel

İdari Personel (Kadroların Doluluk Oranına Göre)			
	Dolu	Boş	Toplam
Hizmetler	31		31
Sağlık Hizmetleri Sınıfı			
Teknik Hizmetleri Sınıfı	12		12
Eğitim ve Öğretim Hizmetleri sınıfı			
Avukatlık Hizmetleri Sınıfı.			
Din Hizmetleri Sınıfı			
Yardımcı Hizmetli	4		4
<b>Toplam</b>	<b>47</b>		<b>47</b>

#### 4.8- İdari Personelin Eğitim Durumu

İdari Personelin Eğitim Durumu					
	İlköğretim	Lise	Ön Lisans	Lisans	Y.L. ve Dokt.
Kişi Sayısı	3	8	2	31	3
Yüzde	%6,38	%17,02	%4,26	%65,96	%6,38

#### 4.9- İdari Personelin Hizmet Süreleri

İdari Personelin Hizmet Süresi						
	1 – 3 Yıl	4 – 6 Yıl	7 – 10 Yıl	11 – 15 Yıl	16 – 20 Yıl	21 - Üzeri
Kişi Sayısı	4	6	12	9	6	10
Yüzde	%8,51	%12,77	%25,53	%19,15	%12,77	%21,27

#### 4.10- İdari Personelin Yaş İtibariyle Dağılımı

İdari Personelin Yaş İtibariyle Dağılımı						
	21-25 Yaş	26-30 Yaş	31-35 Yaş	36-40 Yaş	41-50 Yaş	51- Üzeri
Kişi Sayısı	4	6	9	8	9	11
Yüzde	%8,51	%12,77	%19,15	%17,02	%19,15	%23,40

#### 4.11- İşçiler

İşçiler (Çalıştıkları Pozisyonlara Göre)			
	Dolu	Boş	Toplam
Sürekli İşçiler	12	-	12
<b>Toplam</b>	<b>12</b>	<b>-</b>	<b>12</b>

#### 4.12- Sürekli İşçilerin Hizmet Süreleri

Sürekli İşçilerin Hizmet Süresi						
	1 – 3 Yıl	4 – 6 Yıl	7 – 10 Yıl	11 – 15 Yıl	16 – 20 Yıl	21 - Üzeri
Kişi Sayısı	-	2	3	7	-	-
Yüzde	-	% 16,67	% 25,00	% 58,33	-	-

#### 4.13- Sürekli İşçilerin Yaş İtibariyle Dağılımı

Sürekli İşçilerin Yaş İtibariyle Dağılımı						
	21-25 Yaş	26-30 Yaş	31-35 Yaş	36-40 Yaş	41-50 Yaş	51- Üzeri
Kişi Sayısı	-	3	2	5	1	1
Yüzde	-	% 25,00	% 16,67	% 41,67	% 8,33	% 8,33

### 5- Sunulan Hizmetler

#### 5.1- Eğitim Hizmetleri

##### 5.1.1- Öğrenci Sayıları

Öğrenci Sayıları									
Birim Adı	I. Öğretim			II. Öğretim			Toplam		Genel Toplam
	K	E	Top.	K	E	Top.	Kız	Erkek	
Mühendislik Fakültesi	1498	3207	4705	562	1885	2447	2060	5092	7152
Fen Bilimleri Enstitüsü	457	759	1216				457	759	1216
<b>TOPLAM</b>	<b>1955</b>	<b>3966</b>	<b>5921</b>	<b>562</b>	<b>1885</b>	<b>2447</b>	<b>2517</b>	<b>5851</b>	<b>8368</b>

##### 5.1.2- Yabancı Dil Hazırlık Sınıfı Öğrenci Sayıları

Yabancı Dil Eğitimi Gören Hazırlık Sınıfı Öğrenci Sayıları ve Toplam Öğrenci Sayısına Oranı

Birim Adı	I. Öğretim			II. Öğretim			I. ve II. Öğretim Toplamı(a)	Yüzde*
	K	E	Top.	K	E	Top.	Sayı	
Mühendislik Fakültesi	169	415	584	15	69	84	668	%9,34

\*Yabancı dil eğitimi gören öğrenci sayısının toplam öğrenci sayısına oranı (Yabancı dil eğitimi gören öğrenci sayısı/Toplam öğrenci sayısı\*100)

### 5.1.3- Öğrenci Kontenjanları

Öğrenci Kontenjanları ve Doluluk Oranı				
Birim Adı	Kontenjan	Yerleşen	Boş Kalan	Doluluk Oranı
Mühendislik Fakültesi	607	582	29	%95,88
<b>Toplam</b>	<b>607</b>	<b>582</b>	<b>29</b>	<b>%95,88</b>

### 5.1.4- Yüksek Lisans ve Doktora Programları

Enstitülerdeki Öğrencilerin Yüksek Lisans (Tezli/ Tezsiz) ve Doktora Programlarına					
Birim Adı	Programı	Yüksek Lisans Yapan Sayısı		Doktora Yapan Sayısı	Toplam
		Tezli	Tezsiz		
Mühendislik Fakültesi	Endüstri Müh.	62		38	100
	Bilgisayar Müh.	100		62	162
	Biyomedikal Müh.	47		35	82
	Çevre Müh.	44		13	57
	Elektrik Elektronik Müh.	68		57	125
	Endüstriyel Tasarım Müh.	44		8	52
	Enerji Sist. Müh.	49		18	67
	Gıda Müh.	24		18	42
	Harita Müh.	62		17	79
	İnşaat Müh.	87		50	137
	Makine Müh.	137		48	185
	Metalurji ve Malzeme Müh.	39		9	48
	Mekatronik Müh.	45		9	54
	Tekstil Müh.	16		10	26
	<b>Toplam</b>		<b>824</b>	<b>0</b>	<b>392</b>

### 5.1.5- Yabancı Uyrıklı Öğrenciler

Yabancı Uyrıklı Öğrencilerin Sayısı ve Bölümleri			
FAKÜLTE/ENSTİTÜ/YÜKSEKOKUL ADI	Kadın	Erkek	Toplam
Mühendislik Fakültesi (Normal Öğretim)	133	388	521
Mühendislik Fakültesi (İkinci Öğretim)	5	69	74
<b>Toplam</b>	<b>138</b>	<b>457</b>	<b>595</b>

### 5.2- Sağlık Hizmetleri

	YATAK SAYISI	HASTA SAYISI	TETKİK SAYISI
ACİL SERVİS HİZMETLERİ			
YOĞUN BAKIM			
KLİNİK			
AMELİYAT SAYISI			
POLİKLİNİK HASTASI SAYISI			
LABORATUAR HİZMETLERİ			
RADYOLOJİ ÜNİTESİ HİZMETLERİ			
NÜKLEER TIP BÖLÜMÜNDE VERİLEN HİZMETLER			
MEDİKO SOSYAL POLİKLİNİK HASTA SAYISI			

### 5.3-İdari Hizmetler

Bu kısımda idarenin veya harcama biriminin görev, yetki ve sorumlulukları çerçevesinde faaliyet dönemi içerisinde yerine getirdiği hizmetlere özet olarak yer verilecektir.

### 5.4-Diğer Hizmetler

Birim tarafından 2011 yılında görev alanına giren faaliyetler dışında yapmış olduğu çalışmalar ve yukarıda tanımlanamayan faaliyetler bu bölümde yer alacaktır.

### 6- Yönetim ve İç Kontrol Sistemi

(Birim atama, satın alma, ihale gibi karar alma süreçleri, yetki ve sorumluluk yapısı,

mali yönetim, harcama öncesi kontrol sistemine ilişkin yer alan tespit ve değerlendirmeler yer alır.)

## D- Diğer Hususlar

(Bu başlık altında, yukarıdaki başlıklarda yer almayan ancak birimin açıklanmasını gerekli gördüğü diğer konular özet olarak belirtilir.)

## II- FAALİYETLERE İLİŞKİN BİLGİ VE DEĞERLENDİRMELER

### 1- Bütçe Uygulama Sonuçları

#### 1.1-Bütçe Giderleri

HAZİNE YARDIMI	Bütçe Ödeneği 2024 yılı	2024 Yılı Gerçekleşme (Harcanan)	Gerçekleşme Oranı %
1.1 Personel Giderleri	227,184,000.00	225,426,201.76	99.23%
02.01.01	226,834,000.00	225,303,782.65	99.33%
02.01.04	350,000.00	122,419.11	34.98%
02- Sos. Güv. Kur. D. Prim. Giderleri	26,435,000.00	25,995,350.54	98.34%
02.02.01	26,365,000.00	25,954,213.17	98.44%
02.02.04	70,000.00	41,137.37	58.77%
03- Mal ve Hizmet Alım Giderleri			
03.03	1,681,300.00	1,485,134.79	88.33%
05- Cari Transferler			
06- Sermaye Giderleri			
<b>TOPLAMI</b>	<b>508,919,300.00</b>	<b>504,328,239.39</b>	<b>99.10%</b>

### 2- Faaliyet ve Proje Bilgileri

Bu başlık altında, faaliyet raporunun ilişkin olduğu yıl içerisinde yürütülen faaliyet ve projeler ile bunların sonuçlarına ilişkin detaylı açıklamalara yer verilecektir.

#### 1.1. Faaliyet Bilgileri

FAALİYET TÜRÜ	SAYISI
Sempozyum ve Kongre	2
Konferans	11

Panel	2
Seminer	4
Açık Oturum	
Söyleşi	5
Tiyatro	
Konser	
Sergi	
Turnuva	
Teknik Gezi	9
Eğitim Semineri	7

## 1.2. Yayınlarla İlgili Faaliyet Bilgileri İndekslere Giren Hakemli Dergilerde Yapılan Yayınlar

YAYIN TÜRÜ	SAYISI
Uluslararası Makale	266
Ulusal Makale	59
Uluslararası Bildiri	118
Ulusal Bildiri	21
Kitap	21

## 1.2. Üniversiteler Arasında Yapılan İkili Anlaşmalar

ÜNİVERSİTE ADI	ANLAŞMANIN İÇERİĞİ

## 1.4. Proje Bilgileri

Bilimsel Araştırma Proje Sayısı	2024 Yılı				
	Önceki Yılandan Devreden Proje	Yıl İçinde Eklenen Proje	Toplam	Yıl İçinde Tamamlanan Proje	Toplam Ödenek
TÜBİTAK	27	11	38	6	1.088.109.102
Bilimsel Araştırma	36	41	77	8	650.848.459
Tez	18	30		23	105.061.546
Altyapı					
San Tez					
Diğer	2		2		50.000
<b>Toplam</b>	<b>83</b>	<b>82</b>	<b>117</b>	<b>37</b>	<b>1.844.069.107</b>

## 1. Harcama Yetkilisinin İç Kontrol Güvence Beyanı

Birim faaliyet raporunda aşağıda örneği yer alan ve harcama yetkilisi tarafından **imzalanan** "İç Kontrol Güvence Beyanı" eklenir.

### İÇ KONTROL GÜVENCE BEYANI<sup>1</sup>

Harcama yetkilisi olarak yetkim dâhilinde;

Bu raporda yer alan bilgilerin güvenilir, tam ve doğru olduğunu beyan ederim.

Bu raporda açıklanan faaliyetler için idare bütçesinden harcama birimimize tahsis edilmiş kaynakların etkili, ekonomik ve verimli bir şekilde kullanıldığını, görev ve yetki alanım çerçevesinde iç kontrol sisteminin idari ve mali kararlar ile bunlara ilişkin işlemlerin yasallık ve düzenliliği hususunda yeterli güvenceyi sağladığımı ve harcama birimimizde süreç kontrolünün etkin olarak uygulandığını bildiririm.

Bu güvence, harcama yetkilisi olarak sahip olduğum bilgi ve değerlendirmeler, iç kontroller, iç denetçi raporları ile Sayıştay raporları gibi bilgim dâhilindeki hususlara dayanmaktadır.<sup>2[7]</sup>

Burada raporlanmayan, idarenin menfaatlerine zarar veren herhangi bir husus hakkında bilgim olmadığını beyan ederim. (Mühendislik Fakültesi-03/01/2025)

<sup>1</sup>1: Harcama yetkilileri tarafından imzalanan iç kontrol güvence beyanı birim faaliyet raporlarına eklenir.

<sup>2</sup>Yıl içinde harcama yetkilisi değişmişse “**benden önceki harcama yetkilisi/yetkililerinden almış olduğum bilgiler**” ibaresi de eklenir.

İmza

Prof. Dr. Ahmet Alper ÖNER

DEKAN