



**ERCIYES ÜNİVERSİTESİ**  
**MÜHENDİSLİK FAKÜLTESİ**  
**2023**  
**MALİ YILI**  
**FAALİYET RAPORU**

**Ocak 2023**

## İÇİNDEKİLER

BİRİM / ÜST YÖNETİCİ SUNUŞU.....	3
I- GENEL BİLGİLER .....	<b>Hata! Yer işareti tanımlanmamış.</b>
A. Misyon ve Vizyon .....	<b>Hata! Yer işareti tanımlanmamış.</b>
B. Yetki, Görev ve Sorumluluklar .....	<b>Hata! Yer işareti tanımlanmamış.</b>
C. İdareye İlişkin Bilgiler.....	<b>Hata! Yer işareti tanımlanmamış.</b>
1. Fiziksel Yapı.....	5
2. Örgüt Yapısı .....	7
3. Bilgi ve Teknolojik Kaynaklar .....	<b>Hata! Yer işareti tanımlanmamış.</b>
4. İnsan Kaynakları.....	9
5. Sunulan Hizmetler .....	13
6. Yönetim ve İç Kontrol Sistemi.....	<b>Hata! Yer işareti tanımlanmamış.</b>
D. Diğer Hususlar .....	<b>Hata! Yer işareti tanımlanmamış.</b>
II. FAALİYETLERE İLİŞKİN BİLGİ VE DEĞERLENDİRMELER .....	<b>Hata! Yer işareti tanımlanmamış.</b>
A. Mali Bilgiler.....	<b>Hata! Yer işareti tanımlanmamış.</b>
1. Bütçe Uygulama Sonuçları.....	<b>Hata! Yer işareti tanımlanmamış.</b>
2. Mali Denetim Sonuçları .....	<b>Hata! Yer işareti tanımlanmamış.</b>
B. Birim Stratejik Planı Uygulama Ve Değerlendirme Sonuçları.....	<b>Hata! Yer işareti tanımlanmamış.</b>

## **BİRİM ÜST YÖNETİCİ SUNUŞU**

Mühendislik Fakültesinde 2023 mali yılı döneminde farklı kapasitelere sahip 70 adet sınıf, 1 adet anfi, 13 adet bilgisayar laboratuvarı, 98 adet uygulama, araştırma ve kalite kontrol laboratuvarı, 5 adet toplantı salonu, 2 adet konferans salonu bulunmaktadır. Fakültemizde 294 adet akademisyen çalışma ofisi bulunmakta olup bu ofislerden 254 adet kullanılmaktadır. Bu ofislere ilaveten 23 adet idari personel hizmet ofisi mevcuttur.

Fakülte çapında personel ve öğrencilerin kullanımına yönelik, 1399 adet masa üstü ve 302 adet taşınabilir bilgisayar mevcuttur. Fakültede 165 adet projeksiyon cihazı, 9 adet fotokopi makinesi, 37 adet tarayıcı, 26 adet mikroskop, 10 adet televizyon, 160 adet kamera ve 4 adet fotoğraf makinesi bulunmakta ve 16 adet farklı bilgisayar yazılımı kullanılmaktadır.

2023 yılı mali döneminde Fakültemiz insan kaynaklarında 79 Profesör, 40 Doçent, 65 Dr. Öğretim Üyesi, 7 Öğretim Görevlisi ve 40 Araştırma Görevlisi olmak üzere toplam 232 akademik personel hizmet vermiştir. Bunlardan bir tanesi Dr. Öğretim Üyesi yabancı uyruklu sözleşmeli öğretim üyesidir. Fakültemizde 12 kişi işçi statüsünde olmak üzere, toplam 37 idari personel çalışmaktadır.

2023 mali yılında Fakültede I. Öğretimde toplam 4836 öğrenci, II. Öğretimde 3112 öğrenci olmak üzere toplam 7948 öğrenci eğitim-öğretimini sürdürmüştür. Aynı eğitim öğretim yılında 1256 öğrenci mezun olmuştur.

Fakültede 2023 yılında düzenlenen faaliyetler kapsamında 8 konferans, 5 panel, 1 seminer, 7 teknik gezi, 1 eğitim semineri organize edilmiştir.

Fakülte yayın faaliyeti kapsamında uluslararası dergilerde 2023 yılı içerisinde 284 adet makale, 44 adet ulusal makale, 130 adet uluslararası bildiri, 34 adet ulusal bildiri sunulmuştur.

**Prof. Dr. Ahmet Alper ÖNER**  
**DEKAN**

# I- GENEL BİLGİLER

## A. Misyon ve Vizyon

### Misyon

Mühendislikte yenilikçi, yüksek kaliteli lisans ve lisansüstü eğitimi sağlamak, araştırma ve bilimsel faaliyetler yolu ile kişilerin ve ülkenin kalkınmasına katkısı olacak yeni bilgiler geliştirmek ve üretmek, gerekli mühendislik bilgi, beceri, meslek etiği ve bilimsel düşünce ile donanımlı mühendisler yetiştirmektir.

### Vizyon

Mühendislik bilimleri alanında, Türkiye’de önde gelen ve dünyada saygın; paydaşların gereksinimleri doğrultusunda bilgi ve teknoloji üreten, alanlarında mezunları tercih edilen; uluslararası nitelikte araştırmacı ve öğretim elemanı yapısına sahip öncü bir mühendislik fakültesi olmaktır.

## B. Yetki, Görev ve Sorumluluklar

### İdari Yetki Görev ve Sorumluluklar

Prof. Dr. Ahmet Alper ÖNER  
(Dekan)

### Mali Yetki Görev ve Sorumluluklar

#### Mali Yetkililer

Harcama Yetkilisi	Gerçekleştirme görevlisi	Taşınır Kayıt Ve Kontrol Yetkilisi
Prof. Dr. Ahmet Alper ÖNER (Dekan)	İbrahim ŞENER (Fakülte Sekreteri)	Salih DÜZ (Memur)

## C. İdareye İlişkin Bilgiler

### 1. Fiziksel Yapı

#### 1.1. Eğitim Alanları Derslikler

Eğitim Alanı	Kapasite				
	0-50 (Kişi)	51-75 (Kişi)	76-100 (Kişi)	101-150 (Kişi)	151-250 (Kişi)
Anfî			1		
Sınıf		39	10	13	8
Bilgisayar Lab.	5	8			
Atölye	3				
Diğer Lab.	98				
<b>Toplam</b>	<b>106</b>	<b>47</b>	<b>11</b>	<b>13</b>	<b>8</b>

#### 1.2. Sosyal Alanlar

##### 1.2.1. Kantinler ve Kafeteryalar

Kantin Sayısı: 1 Adet

Kantin Alanı: 300 m<sup>2</sup> Kapalı Alan + 1200 m<sup>2</sup> Açık Alan

Kafeterya Sayısı: ---

Kafeterya Alanı: ---

##### 1.2.2. Toplantı – Konferans Salonları

Toplantı – Konferans Salonları	Kapasitesi 0-50	Kapasitesi 51-75	Kapasitesi 76-100	Kapasitesi 101-150	Kapasitesi 151-250	Kapasitesi 251-Üzeri
Toplantı Salonu	5					
Konferans Salonu	2				2	
<b>Toplam</b>	<b>7</b>				<b>2</b>	

### 1.2.3. Diğer Sosyal Alanlar

Diğer Sosyal Alanlar	Adet	Alan (m <sup>2</sup> )	Kapasite (Kişi)
Sinema Salonu			
Öğrenci Kulüpleri	8		**
Akademik/İdari Personel Dinleme Odası	3	54 m <sup>2</sup>	
Eğitim ve Dinlenme Tesisleri Sayısı			
Anaokulu Sayısı			
<b>Toplam</b>	<b>11</b>	<b>54</b>	

### 1.3. Hizmet Alanları

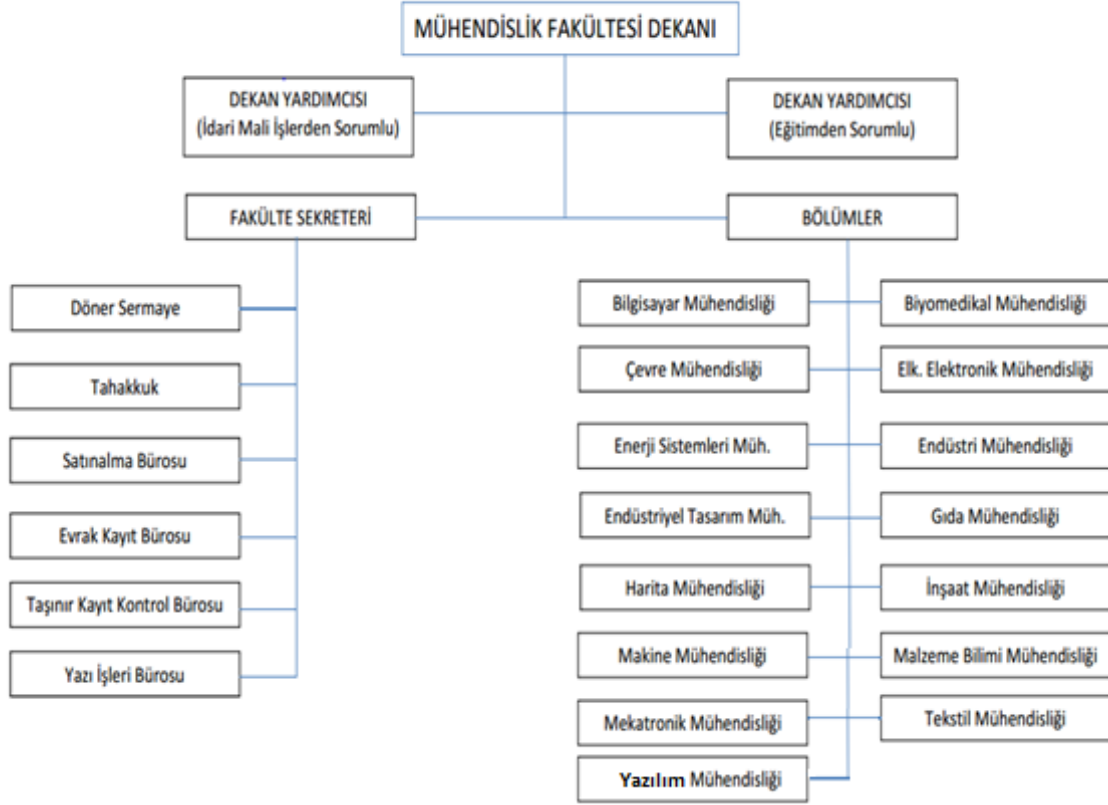
Hizmet Alanları	Ofis Sayısı	Alan (m <sup>2</sup> )	Kullanan Kişi Sayısı
Akademik Personel Hizmet Alanları	294	5848	245
İdari Personel Hizmet Alanları	23	690	49
<b>Toplam</b>	<b>317</b>	<b>5676</b>	<b>294</b>

(Yapı İşleri ve Teknik Daire Başkanlığı'ndan alınacak bilgiler ile tüm birimler dolduracaktır.)

### 1.4. Ambar, Arşiv Alanları ve Atölyeler

Ambar, Arşiv Alanları ve Atölyeler	Adet	Alan(m <sup>2</sup> )
Ambar Alanları	2	90
Arşiv Alanları	7	150
Atölyeler	3	215
<b>Toplam</b>	<b>12</b>	<b>455</b>

## 2. Örgüt Yapısı



## 3. Bilgi ve Teknolojik Kaynaklar

### 3.1- Yazılımlar

ANSYS 19 R1, LS-DYNA V11, GAMS GENEL CEBİRSEL MODELLEME SİSTEMİ, AIMMS, PROMODEL7.5, CPLEX 12.1, STATİSTİKA, HUGIN, DECISION TOOLS SUITE, IBM-RATIONALSYSTEM ARCHİTECT, VISUAL STUDIO/C#, MS PROJECT 2007, MATLAB 18, MICROSOFT OFFİCE PROGRAMLARI, MICROSOFT WİNDOWS XP, WİNDOWS 7, WİNDOWS 10, FLUENT, COMSOL 4.0A, GABİ 4.0, ERDAS IMAGINE 7.5, SHAPE CAPTURE, GEOMATICA PCI 9.1, NETCAD 5.0, PHOTOMODELLER, ENTERPRIZE ARCHİTECT 7.5, STA4CAD, SAP2000, PLAXİS 8.2, TALREN 4.0, ISTEAD 6.0, K-REA, PROBİNA ORİON, *COSİMİR-FACTORY HYDRAULİCS-PNEUMATİCS SOFTWARE*, LABVIEW ACADEMİC PREMIUM SUİTE 2011, XFDTD ELEKTROMANYETİK ANALİZ PROGRAMI, VARIPOSE 3D VÜCUT MODELİ YAZILIMI, TETRA-CAD BİLGİSAYARLI KALIP TASARIM YAZILIMLAR PAKETİ, REAL COLOR RENK ÖLÇÜMÜ YAZILIMI, Bs200Doc GÖRÜNTÜ İŞLEME VE ANALİZ YAZILIMI, TestXpert V.12,0 ÇEKME DAYANIMI YAZILIMI, ASSYST BULLMER BİLGİSAYARLI KALIP TASARIM YAZILIMLAR PAKETİ, NedGraphics DESEN TASARIM PAKETİ, VİDYA SANAL GİYDİRME SİSTEMİ, TEXION ProCAD ÖRME TASARIM VE SİMÜLASYON, EAT-DESIGN SCOPE VICTOR 08.32 – JAKAR DESEN PROGRAMI, NedGraphichs FASHION STUDIO PAKETİ

### 3.2. Bilgisayarlar (Donanım Altyapısı)

	Adet				Toplam
	Eđitim Amaçlı	Hizmet Amaçlı	İdari Amaçlı	Araştırma Amaçlı	
Sunucular		11			11
Masa Üstü Bilgisayar Sayısı	858	345	55	141	1399
Taşınabilir Bilgisayar Sayısı	23	156	3	120	302
<b>Toplam</b>	<b>881</b>	<b>512</b>	<b>58</b>	<b>261</b>	<b>1712</b>

### 3.3. Diđer Bilgi ve Teknolojik Kaynaklar

Cinsi	İdari Amaçlı (Adet)	Eđitim Amaçlı (Adet)	Araştırma Amaçlı (Adet)
Projeksiyon	3	147	15
Slayt makinesi		3	
Tepegöz		3	
Episkop			
Barkot Yazıcı	2		
Barkot Okuyucu			
Baskı makinesi	1		
Tekser Makinesi	2		
Fotokopi makinesi	9		
Faks	2		
Fotoğraf makinesi			4
Kameralar	141	4	15
Televizyonlar	2	8	
Tarayıcılar	6	31	
Müzik Setleri			
Mikroskoplar		26	



DVD ler		4	
Yazıcılar	429	72	

#### 4. İnsan Kaynakları

##### 4.1. Akademik Personel

ÜNVANLAR İTİBARI İLE AKADEMİK PERSONEL SAYISI	
UNVAN	2023
Profesör	79
Doçent	40
Dr. Öğretim Üyesi	65
Öğretim Görevlisi	7
Okutman	0
Araştırma Görevlisi	40
Uzman	0
Çevirici	0
Eğitim-Öğretim Planlamacısı	0
<b>TOPLAM</b>	<b>231</b>

##### 4.2. Yabancı Uyruklu Akademik Personel

###### Yabancı Uyruklu Öğretim Elemanları

Yabancı Uyruklu Öğretim Elemanları		
Unvan	Geldiği Ülke	Çalıştığı Bölüm
Profesör		
Doçent		
Dr. Öğretim Üyesi	Sudan	Makine Müh.
Öğretim Görevlisi		
Okutman		
Çevirici		
Eğitim-Öğretim Planlamacısı		
Araştırma Görevlisi		
Uzman		
<b>Toplam</b>	<b>1</b>	<b>1</b>

##### 4.3. Diğer Üniv. Görevlendirilen Akademik Personel

#### Diğer Üniversitelerde Görevlendirilen Akademik Personel

Diğer Üniversitelerde Görevlendirilen Akademik Personel			
Unvan	Bağlı Olduğu Bölüm	Görevlendirildiği Üniversite	Kişi Sayısı
Profesör	Endüstri Müh.	Bolu Abant İzzet Baysal Üni.	1
Doçent			
Dr. Öğretim Üyesi	Makine Müh.	The University of Birmingham	1
Öğretim Görevlisi			
Okutman			
Çevirici			
Eğitim-Öğretim			
Planlamacısı			
Araştırma Görevlisi			
Uzman			
<b>Toplam</b>			<b>2</b>

#### 4.4. Başka Üniv. Kurumda Görevlendirilen Akademik Personel

#### Başka Üniversitelerden Kurumda Görevlendirilen Akademik Personel

Başka Üniversitelerden Kurumda Görevlendirilen Akademik Personel			
Unvan	Bağlı Olduğu Bölüm	Görevlendirildiği Üniversite	Kişi Sayısı
Profesör			
Doçent			
Dr. Öğretim Üyesi			
Öğretim Görevlisi			
Okutman			
Çevirici			
Eğitim-Öğretim			
Planlamacısı			
	Makine Müh.	Kafkas Üni.	1
	Mekatronik Müh.	Niğde Ömer Halisdemir Üni.	2
Uzman			
<b>Toplam</b>			<b>3</b>

#### 4.5. Sözleşmeli Akademik Personel

Sözleşmeli Akademik Personel Sayısı	
Unvan	
Profesör	

Doçent	
Dr. Öğretim Üyesi	1 (Yab. Uy.)
Öğretim Görevlisi	
Okutman	
Çevirici	
Eğitim-Öğretim	
Planlamacısı	
Araştırma Görevlisi	
Uzman	
<b>Toplam</b>	<b>1</b>

#### 4.6. Akademik Personelin Yaş İtibariyle Dağılımı

Akademik Personelin Yaş İtibariyle Dağılımı						
	21-25 Yaş	26-30 Yaş	31-35 Yaş	36-40 Yaş	41-50 Yaş	51- Üzeri
Kişi Sayısı	3	13	31	48	87	49
Yüzde	% 1,30	% 5,63	% 13,42	% 20,78	% 37,66	% 21,21

#### 4.7. İdari Personel

İdari Personel (Kadroların Doluluk Oranına Göre)			
	Dolu	Boş	Toplam
Genel İdari Hizmetler	15		15
Sağlık Hizmetleri Sınıfı			
Teknik Hizmetleri Sınıfı	16		16
Eğitim ve Öğretim			
Hizmetleri sınıfı			
Avukatlık Hizmetleri Sınıfı.			
Din Hizmetleri Sınıfı			
Yardımcı Hizmetli	5		5
<b>Toplam</b>	<b>37</b>		<b>37</b>

#### 4.8. İdari Personelin Eğitim Durumu

İdari Personelin Eğitim Durumu					
	İlköğretim	Lise	Ön Lisans	Lisans	Y.L. ve Dokt.

Kişi Sayısı	3	3		31	-
Yüzde	% 8,11	% 8,11		% 83,78	-

#### 4.9. İdari Personelin Hizmet Süreleri

İdari Personelin Hizmet Süresi						
	1 – 3 Yıl	4 – 6 Yıl	7 – 10 Yıl	11 – 15 Yıl	16 – 20 Yıl	21 - Üzeri
Kişi Sayısı	1	4	10	7	4	8
Yüzde	% 2,94	% 11,76	% 29,41	% 20,59	% 11,76	% 23,53

#### 4.10. İdari Personelin Yaş İtibariyle Dağılımı

İdari Personelin Yaş İtibariyle Dağılımı						
	21-25 Yaş	26-30 Yaş	31-35 Yaş	36-40 Yaş	41-50 Yaş	51- Üzeri
Kişi Sayısı	2	4	5	6	9	11
Yüzde	% 5,41	% 10,81	% 13,51	% 16,22	% 24,32	% 29,73

#### 4.11- İşçiler

İşçiler (Çalıştıkları Pozisyonlara Göre)			
	Dolu	Boş	Toplam
Sürekli İşçiler	13	-	13
<b>Toplam</b>	<b>13</b>	<b>-</b>	<b>13</b>

#### 4.12- Sürekli İşçilerin Hizmet Süreleri

Sürekli İşçilerin Hizmet Süresi
---------------------------------

	1 – 3 Yıl	4 – 6 Yıl	7 – 10 Yıl	11 – 15 Yıl	16 – 20 Yıl	21 - Üzeri
Kişi Sayısı	-	3	3	7	-	-
Yüzde	-	% 23,08	% 23,08	% 53,85	-	-

#### 4.13- Sürekli İşçilerin Yaş İtibariyle Dağılımı

Sürekli İşçilerin Yaş İtibariyle Dağılımı						
	21-25 Yaş	26-30 Yaş	31-35 Yaş	36-40 Yaş	41-50 Yaş	51- Üzeri
Kişi Sayısı		4	2	5	1	1
Yüzde		% 30,77	% 15,38	% 38,46	% 7,69	% 7,69

### 5. Sunulan Hizmetler

#### 5.1. Eğitim Hizmetleri

##### 5.1.1. Öğrenci Sayıları

Öğrenci Sayıları									
Birim Adı	I. Öğretim			II. Öğretim			Toplam		Genel Toplam
	K	E	Top.	K	E	Top.	Kız	Erkek	
Mühendislik Fakültesi	1457	3379	4836	709	2403	3112	2166	5782	7948
<b>TOPLAM</b>									7948

##### 5.1.2. Yabancı Dil Hazırlık Sınıfı Öğrenci Sayıları

Yabancı Dil Eğitimi Gören Hazırlık Sınıfı Öğrenci Sayıları ve Toplam Öğrenci Sayısına Oranı									
Birim Adı	I. Öğretim			II. Öğretim			I. ve II. Öğretim Toplamı(a)	Yüzde*	
	K	E	Top.	K	E	Top.	Sayı		
Mühendislik Fakültesi	114	201	315	50	209	259	574	% 7,2	

\*Yabancı dil eğitimi gören öğrenci sayısının toplam öğrenci sayısına oranı (Yabancı dil eğitimi gören öğrencisayısı/Toplam öğrenci sayısı\*100)

##### 5.1.3. Öğrenci Kontenjanları

Öğrenci Kontenjanları ve Doluluk Oranı
--

Birim Adı	ÖSS	ÖSS sonucu	Boş Kalan	Doluluk Oranı
	Kontenjanı	Yerleşen		
Mühendislik Fakültesi	1081	1024	57	% 94,72
<b>Toplam</b>	<b>589</b>	<b>547</b>	<b>42</b>	

#### 5.1.4. Yüksek Lisans ve Doktora Programları

Enstitülerdeki Öğrencilerin Yüksek Lisans (Tezli/ Tezsiz) ve Doktora Programlarına					
Birim Adı	Programı	Yüksek Lisans Yapan Sayısı		Doktora Yapan Sayısı	Toplam
		Tezli	Tezsiz		
Mühendislik Fakültesi	Endüstri Müh.	84		45	119
	Bilgisayar Müh.	83		64	47
	Biyomedikal Müh.	44		35	79
	Çevre Müh.	36		12	48
	Elektrik Elektronik Müh.	125		60	185
	Endüstriyel Tasarım Müh.	30		7	37
	Enerji Sist. Müh.	51		20	71
	Gıda Müh.	27		28	55
	Harita Müh.	40		19	59
	İnşaat Müh.	120		48	168
	Makine Müh.	170		52	222
	Malzeme Müh.	30		9	39
	Mekatronik Müh.	58		11	69
	Tekstil Müh.	42		9	51
<b>Toplam</b>					

#### 5.1.5. Yabancı Uyrıklı Öğrenciler

Yabancı Uyrıklı Öğrencilerin Sayısı ve Bölümleri			
FAKÜLTE/ENSTİTÜ/YÜKSEKOKUL ADI	Kadın	Erkek	Toplam
Mühendislik Fakültesi	111	412	723
<b>Toplam</b>	<b>111</b>	<b>412</b>	<b>723</b>

## 5.2- Sağlık Hizmetleri

	YATAK SAYISI	HASTA SAYISI	TETKİK SAYISI
ACİL SERVİS HİZMETLERİ			
YOĞUN BAKIM			
KLİNİK			

AMELİYAT SAYISI			
POLİKLİNİK HASTASI SAYISI			
LABORATUAR HİZMETLERİ			
RADYOLOJİ ÜNİTESİ HİZMETLERİ			
NÜKLEER TIP BÖLÜMÜNDE VERİLEN HİZMETLER			
MEDİKO SOSYAL POLİKLİNİK HASTA SAYISI			

### 5.3-İdari Hizmetler

Bu kısımda idarenin veya harcama biriminin görev, yetki ve sorumlulukları çerçevesinde faaliyet dönemi içerisinde yerine getirdiği hizmetlere özet olarak yer verilecektir.

### 5.4-Diğer Hizmetler

Birim tarafından 2011 yılında görev alanına giren faaliyetler dışında yapmış olduğu çalışmalar ve yukarıda tanımlanamayan faaliyetler bu bölümde yer alacaktır.

## 6- Yönetim ve İç Kontrol Sistemi

(Birim atama, satın alma, ihale gibi karar alma süreçleri, yetki ve sorumluluk yapısı, mali yönetim, harcama öncesi kontrol sistemine ilişkin yer alan tespit ve değerlendirmeler yer alır.)

-----  
-----  
-----  
-----  
-----

### D- Diğer Hususlar

(Bu başlık altında, yukarıdaki başlıklarda yer almayan ancak birimin açıklanmasını gerekli gördüğü diğer konular özet olarak belirtilir.)

-----  
-----  
-----

## II- FAALİYETLERE İLİŞKİN BİLGİ VE DEĞERLENDİRMELER

### 1- Bütçe Uygulama Sonuçları

#### 1.1-Bütçe Giderleri

HAZİNE YARDIMI	Bütçe Ödeneği 2023 yılı	2023 Yılı Gerçekleşme (Harcanan)	Gerçekleşme Oranı %
01- Personel Giderleri	134.105.610,00	113.038.712,00	% 84,29
02- Sos. Güv. Kur. D. Prim. Giderleri	16.795.601,00	14.256.960,00	% 84,89
03- Mal ve Hizmet Alım Giderleri	854.515,48	854.515,48	% 100,00
05- Cari Transferler	-	-	-
06- Sermaye Giderleri	-	-	-
<b>TOPLAM</b>	<b>151.755.726,48</b>	<b>128.150.187,48</b>	<b>% 84,445</b>

## 1- Faaliyet ve Proje Bilgileri

Bu başlık altında, faaliyet raporunun ilişkin olduğu yıl içerisinde yürütülen faaliyet ve projeler ile bunların sonuçlarına ilişkin detaylı açıklamalara yer verilecektir.

### 1.1. Faaliyet Bilgileri

FAALİYET TÜRÜ	SAYISI
Sempozyum ve Kongre	
Konferans	8
Panel	5
Seminer	1
Açık Oturum	
Söyleşi	
Tiyatro	
Konser	
Sergi	
Turnuva	
Teknik Gezi	7
Eğitim Semineri	1

### 1. 2. Yayınlarla İlgili Faaliyet Bilgileri

#### İndekslere Giren Hakemli Dergilerde Yapılan Yayınlar

YAYIN TÜRÜ	SAYISI
Uluslararası Makale	284
Ulusal Makale	44
Uluslararası Bildiri	130
Ulusal Bildiri	34
Kitap	9



## 1.2. Üniversiteler Arasında Yapılan İkili Anlaşmalar

ÜNİVERSİTE ADI ANLAŞMANIN İÇERİĞİ	ANLAŞMANIN İÇERİĞİ

## 11.4. Proje Bilgileri

Bilimsel Araştırma Proje Sayısı	2023 Yılı					
	Proje	Önceki Yılda Devreden Proje	Yıl İçinde Eklenen Proje	Toplam	Yıl İçinde Tamamlanan Proje	Toplam Ödenek
TÜBİTAK		30	12		5	20253140,00 TL
Bilimsel Araştırma		33	23		12	14452694,00 TL
Tez		28	12		12	2952310,54 TL
Altyapı						
San Tez						
Diğer						
<b>Toplam</b>						

## 1. Harcama Yetkilisinin İ Kontrol Gvence Beyanı

Birim faaliyet raporunda aŐađıda rneđi yer alan ve harcama yetkilisi tarafından **imzalanan "İ Kontrol Gvence Beyanı"** eklenir.

### İ KONTROL GVENCE BEYANI<sup>1</sup>

Harcama yetkilisi olarak yetkim dhilinde;

Bu raporda yer alan bilgilerin gvenilir, tam ve dođru olduđunu beyan ederim.

Bu raporda aıklanan faaliyetler iin idare btcesinden harcama birimimize tahsis edilmiŐ kaynakların etkili, ekonomik ve verimli bir Őekilde kullanıldıđını, grev ve yetki alanım erevesinde i kontrol sisteminin idari ve mali kararlar ile bunlara iliŐkin iŐlemlerin yasallık ve dzenliliđi hususunda yeterli gvenceyi sađladıđını ve harcama birimimizde sre kontrolnn etkin olarak uygulandıđını bildiririm.

Bu gvence, harcama yetkilisi olarak sahip olduđum bilgi ve deđerlendirmeler, i kontroller, i deneti raporları ile SayıŐtay raporları gibi bilgim dhilindeki hususlara dayanmaktadır. <sup>2[7]</sup>

Burada raporlanmayan, idarenin menfaatlerine zarar veren herhangi bir husus hakkında bilgim olmadıđını beyan ederim. (Mhendislik Fakltesi-05/01/2023)

İmza

Prof. Dr. Ahmet Alper NER

DEKAN